

MVIER

Versterken van de inzet van vrijwilligers

*Vrijwilligers binnen een hulpverleningstraject
Verantwoord & effectief*



VRAAGSTUK

- Kunnen vrijwilligers van toegevoegde waarde zijn binnen een hulpverleningstraject wanneer het eigen netwerk beperkt is of (tijdelijk) ontoereikend?
- Kunnen vrijwilligers een rol hebben in het duurzaam en effectief borgen van geboden hulpverlening en zo méér de eigen kracht en zelfredzaamheid versterken binnen de hulpvragen van cliënten?
- Kun je met vrijwilligers de kwalitiJD van ondersteuning naar een hoger niveau tillen tegen lagere zorgkosten?

OF-OF PRINCIPE

Méer en vaker inzet van vrijwilligers in het kader van preventie, versterken van de sociale basis en afschalen.



De nadruk ligt nu vaak op de keuze OF een vrijwilliger OF een hulpverlener. Het OF-OF principe.

We zien dat daar waar vrijwilligers en hulpverlening nu samenkomen binnen een hulpverleningstraject, een sterke samenwerking en helderheid van verwachtingen tussen hulpverlener en vrijwilliger ontbreekt. Er zijn geen duidelijke samenwerkingsafspraken en/of gezamenlijke werkwijze. Hierdoor worden er risico's en knelpunten ervaren i.p.v. kansen. Er wordt náást elkaar gewerkt i.p.v. samenwerken in elkaars verlengde vanuit dezelfde uitgangspunten maar met behoudt van eigen expertise.

Projecten specifiek gericht op deze samenwerking binnen een hulpverleningstraject zijn vaak niet aanwezig binnen gemeenten.

'Vrijwilligersland' en 'hulpverleningsland' liggen dan ver uit elkaar. Bij de keuze vanuit het OF-OF principe valt de keuze vaak op een hulpverlener. Of zie je dat door soms specifieke wensen en verwachting t.o.v. een vrijwilliger dit type vrijwilliger moeilijk 'gevonden' kan worden. De inzet van een vrijwilliger blijft daardoor onvoldoende benut. Dit houdt de kosten hoog en je boekt niet de winst in kwalitiJD die je graag zou willen.

EN-EN PRINCIPE

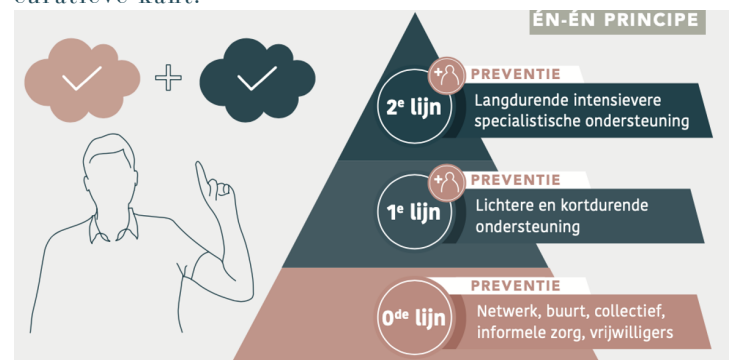
EN een hulpverlener EN een vrijwilliger.

Door te werken met EN hulpverlening EN een vrijwilliger kun je werken in elkaars verlengde en de kwalitiJD van ondersteuning naar een hoger niveau tillen. Het EN-EN principe.

Een vrijwilliger is vanuit een andere motivatie dan een hulpverlener betrokken bij de inwoner/cliënt, er ontstaat een ander contact. De vertrouwensband die een vrijwilliger met iemand aangaat is daarin anders. Soms is het eigen netwerk beperkt of (tijdelijk) ontoereikend. Een vrijwilliger kan dan een mooie 'tussenstap' zijn.

Door het EN-EN principe, een vrijwilliger náást het contact met de hulpverlening voelt iemand zich tijdens het traject gesteund en ontstaat er ruimte om aan de doelen vanuit de hulpverlening te werken en (sociale) vaardigheden te laten inslijten. Dit maakt dat de noodzaak, duur en intensiviteit van zwaardere zorg minder wordt en dat aangereikte ondersteuning duurzaam wordt geborgd.

Preventief werken aan lagere kosten. Preventie aan de curatieve kant.



AANPAK

Om dit te bereiken is een heldere werkwijze en sterke samenwerking essentieel.

De **MVier**-werkwijze:

Een heldere werkwijze die een sterke samenwerking creëert om de inzet van vrijwilligers binnen een hulpverleningstraject verantwoord vorm te geven binnen de grenzen van vrijwilligerswerk.

Een aanpak waarbij:

De kwalitiJD en hulpverleningsbeleving omhoog gaat.

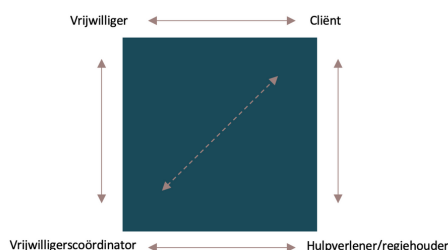
De kracht van een vrijwilliger behouden blijft.

Zorgkosten lager worden met een duurzaam resultaat.

Aanpak:

Trainen van uitvoerende hulpverleners en vrijwilligerscoördinatoren in de **MVier**-werkwijze. Specifiek voor vrijwillige inzet binnen 1e en 2e lijns hulpverleningstrajecten. Met daarnaast een trainershandleiding voor vrijwilligerscoördinatoren voor het trainen van 'eigen' vrijwilligers in de **MVier**-werkwijze.

Een werkwijze vanuit het EN-EN principe met sterke samenwerkingsafspraken, een heldere rolverdeling en duidelijke processtappen waarin het Magisch **Vier**kant centraal staat.



Samenwerken in elkaars verlengde vanuit dezelfde uitgangspunten en samenwerkingsafspraken voor een optimaal resultaat. Breed, direct toepasbaar en in te bedden binnen bestaande werkstructuren.



AANBOD

- Advisering versterken inzet van vrijwilligers binnen hulpverlening
- Training van uitvoerende hulpverleners in de **MVier**-aanpak
- Training van vrijwilligerscoördinatoren in de **MVier**-aanpak
- Training voor vrijwilligers (train de trainer)
- Trainershandleiding en werkwijze **MVier**

WAT LEVERT DAT OP?

1e lijn en een vrijwilliger:

- Minder uren inzet van de sociaal werker
- Minder snel en vaak geïndiceerde zorg
- Duurzaam door beter en sneller inslijten van aangereikte vaardigheden
- Eerder en verantwoord kunnen afschalen
- Meer kwalitiJD

= verantwoord lagere zorgkosten

2e lijn en een vrijwilliger:

- Minder uren ambulant werker vanuit geïndiceerde zorg
- Kortere trajecten
- Duurzaam door beter en sneller inslijten van aangereikte vaardigheden
- Eerder en verantwoord kunnen afschalen
- Meer kwalitiJD

= verantwoord lagere zorgkosten

CONTACT

Voor meer informatie kun je altijd vrijblijvend contact opnemen.

Tot horens!

- Marrit
van der Hoest

